

General Purpose CYLINDERS C SERIES

5-100 TONS

General Purpose, Single Acting, Spring-Return

Rugged, high quality cylinder used for lifting and pressing

- Aluminum bronze bearing reduces wear caused by off-center loads.
- Maximum sized springs speed piston return and increase spring life.
- Solid steel cylinder body for durability.
- Chrome plated piston rod resists wear and corrosion.
- Wide range of accessories available to thread onto piston rod, collar, or onto cylinder base.
- Base mounting holes standard on 5 through 55 ton cylinders; optional on 75 and 100 ton cylinders.
- A 3/8" NPTF female half coupler is standard.

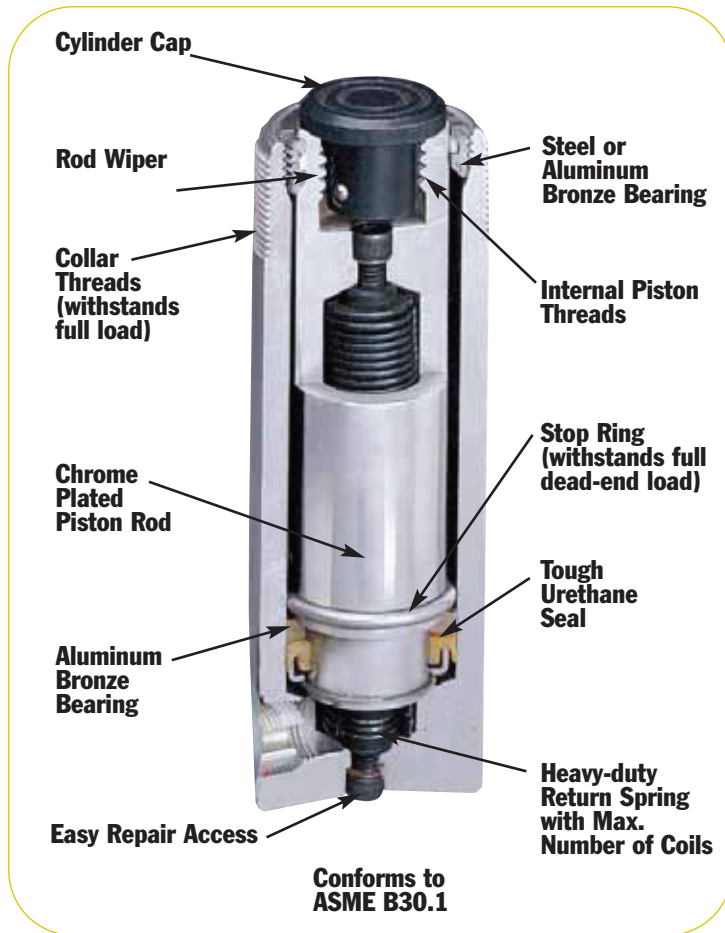


C106C

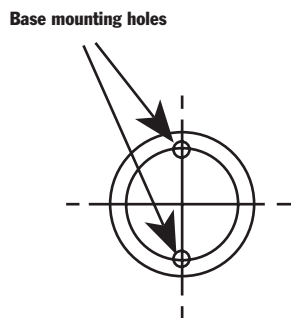


C756C

CYLINDERS

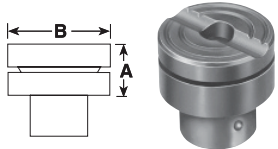


BASE MOUNTING HOLES FOR "C" CYLINDERS



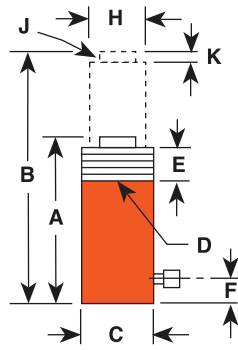
Cylinder Tonnage	No. Holes	Thread Size	Thread Depth (mm)	Bolt Circle Diameter (mm)
5	2†	1/4-20	9.5	25.4
10		5/16-18	12.7	39.7
15		3/8-16		47.6
25		1/2-13	19.1	58.7
55				95.3
*Optional 75	4	3/4-10	25.4	114.3
*Optional 100		1-8		120.7

* Consult Factory (45° from coupler)
† 90° from coupler.



Swivel Cap
(Optional)

Cylinder Tons	Part No.	A (mm)	B (mm)
10 or 15	350144	22,4	30,1
25	350145	28,7	50,8
55 or 75	350376	31,8	71,4
100	351574	48,5	88,1



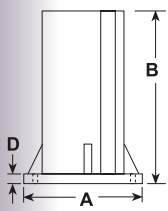
Cyl Cap Tons	Stroke (mm)	Order No.	Oil Cap. (cm ³)	A	B	C	D	E	F	H	J	K	Bore Dia. (mm)	Cylinder Effective Area (cm ²)	Metric	
				Re-tracted Height (mm)	Ex-tended Height (mm)	Outside Dia. (mm)	Collar Thread (in.)	Collar Thread Length (mm)	Base to Port (mm)	Piston Rod Dia. (mm)	Piston Rod Int. Thread (in.) and Depth (mm)	Piston Rod Protru-sion (mm)			Tons at 700 (bar)	Weight (kg)
5	25,4	C51C	18	110,3	138,1	38,1	1 1/2-16	28,6	19,1	25,4	3/4-16 x 15,9	6,4	28,6	6,4	4,5	1,0
	82,6	C53C	52	165,1	247,7	38,1	1 1/2-16	28,6	19,1	25,4	3/4-16 x 15,9	6,4	28,6	6,4	4,5	1,5
	133,4	C55C	85	215,9	349,3	38,1	1 1/2-16	28,6	19,1	25,4	3/4-16 x 15,9	6,4	28,6	6,4	4,5	1,8
	184,2	C57C	118	273,1	457,2	38,1	1 1/2-16	28,6	19,1	25,4	3/4-16 x 15,9	6,4	28,6	6,4	4,5	2,3
	235,0	C59C	151	323,9	558,8	38,1	1 1/2-16	28,6	19,1	25,4	3/4-16 x 15,9	6,4	28,6	6,4	4,5	2,6
10	25,4	C101C	36	92,1	117,5	57,2	2 1/4-14	28,6	19,1	38,1	1-8 x 19,1	6,4	42,8	14,4	10,2	1,8
	54,0	C102C	79	120,7	174,6	57,2	2 1/4-14	28,6	19,1	38,1	1-8 x 19,1	6,4	42,8	14,4	10,2	2,3
	104,8	C104C	151	171,5	276,2	57,2	2 1/4-14	28,6	19,1	38,1	1-8 x 19,1	6,4	42,8	14,4	10,2	3,0
	155,6	C106C	225	247,7	403,2	57,2	2 1/4-14	28,6	19,1	38,1	1-8 x 19,1	6,4	42,8	14,4	10,2	4,3
	206,4	C108C	362	298,5	504,8	57,2	2 1/4-14	28,6	19,1	38,1	1-8 x 19,1	6,4	42,8	14,4	10,2	5,0
	257,2	C1010C	370	349,3	606,4	57,2	2 1/4-14	28,6	19,1	38,1	1-8 x 19,1	6,4	42,8	14,4	10,2	5,9
	308,0	C1012C	444	400,1	708,0	57,2	2 1/4-14	28,6	19,1	38,1	1-8 x 19,1	6,4	42,8	14,4	10,2	6,6
358,8	C1014C	518	450,9	809,6	57,2	2 1/4-14	28,6	19,1	38,1	1-8 x 19,1	6,4	42,8	14,4	10,2	7,3	
406,4	C1016C	592	520,7	927,1	57,2	2 1/4-14	28,6	19,1	38,1	1-8 x 19,1	6,4	42,8	14,4	10,2	8,4	
15	25,4	C151C	51	123,8	149,2	69,9	2 3/4-16	28,6	19,1	44,5	1-8 x 19,1	6,4	50,8	20,3	14,2	3,4
	54,0	C152C	110	149,2	203,2	69,9	2 3/4-16	28,6	19,1	44,5	1-8 x 19,1	6,4	50,8	20,3	14,2	4,0
	104,8	C154C	211	200,0	304,8	69,9	2 3/4-16	28,6	19,1	44,5	1-8 x 19,1	6,4	50,8	20,3	14,2	5,2
	155,6	C156C	315	271,4	427,0	69,9	2 3/4-16	28,6	19,1	44,5	1-8 x 19,1	6,4	50,8	20,3	14,2	6,9
	206,4	C158C	418	322,2	528,6	69,9	2 3/4-16	28,6	19,1	44,5	1-8 x 19,1	6,4	50,8	20,3	14,2	8,1
	257,2	C1510C	521	373,0	630,2	69,9	2 3/4-16	28,6	19,1	44,5	1-8 x 19,1	6,4	50,8	20,3	14,2	9,4
	308,0	C1512C	625	423,8	731,8	69,9	2 3/4-16	28,6	19,1	44,5	1-8 x 19,1	6,4	50,8	20,3	14,2	10,5
	358,8	C1514C	728	474,6	833,4	69,9	2 3/4-16	28,6	19,1	44,5	1-8 x 19,1	6,4	50,8	20,3	14,2	11,8
406,4	C1516C	824	522,3	928,7	69,9	2 3/4-16	28,6	19,1	44,5	1-8 x 19,1	6,4	50,8	20,3	14,2	12,8	
25	25,4	C251C	84	139,7	165,1	85,7	3 5/16-12	49,2	25,4	57,2	1 1/2-16 x 25,4	9,5	65,1	33,2	23,4	5,4
	50,8	C252C	169	165,1	215,9	85,7	3 5/16-12	49,2	25,4	57,2	1 1/2-16 x 25,4	9,5	65,1	33,2	23,4	6,3
	101,6	C254C	338	215,9	317,5	85,7	3 5/16-12	49,2	25,4	57,2	1 1/2-16 x 25,4	9,5	65,1	33,2	23,4	8,0
	158,8	C256C	528	273,1	431,8	85,7	3 5/16-12	49,2	25,4	57,2	1 1/2-16 x 25,4	9,5	65,1	33,2	23,4	9,8
	209,6	C258C	697	323,9	533,4	85,7	3 5/16-12	49,2	25,4	57,2	1 1/2-16 x 25,4	9,5	65,1	33,2	23,4	11,6
	260,4	C2510C	865	374,4	635,0	85,7	3 5/16-12	49,2	25,4	57,2	1 1/2-16 x 25,4	9,5	65,1	33,2	23,4	13,3
	311,2	C2512C	1.036	425,5	736,0	85,7	3 5/16-12	49,2	25,4	57,2	1 1/2-16 x 25,4	9,5	65,1	33,2	23,4	15,0
362,0	C2514C	1.205	476,3	838,2	85,7	3 5/16-12	49,2	25,4	57,2	1 1/2-16 x 25,4	9,5	65,1	33,2	23,4	16,7	
55	50,8	C552C	362	174,6	225,4	127,0	5-12	55,6	34,9	79,4	-	3,2	95,3	71,2	50,1	14,7
	108,0	C554C	769	231,8	339,7	127,0	5-12	55,6	34,9	79,4	-	3,2	95,3	71,2	50,1	18,7
	158,8	C556C	1.131	282,6	441,3	127,0	5-12	55,6	34,9	79,4	-	3,2	95,3	71,2	50,1	23,1
	260,4	C5510C	1.853	384,2	644,5	127,0	5-12	55,6	34,9	79,4	-	3,2	95,3	71,2	50,1	30,4
	336,6	C5513C	2.398	460,4	796,9	127,0	5-12	55,6	34,9	79,4	-	3,2	95,3	71,2	50,1	35,3
75	155,6	C756C	1.596	314,3	469,9	146,1	5 3/4-12	44,5	31,8	95,3	-	3,2	114,3	102,6	72,1	33,3
	333,4	C7513C	3.421	492,1	825,5	146,1	5 3/4-12	44,5	31,8	95,3	-	3,2	114,3	102,6	72,1	49,6
100	50,8	C1002C	675	219,1	269,9	158,8	6 1/4-12	57,2	41,3	104,8	-	3,2	130,2	133,0	93,6	28,5
	168,3	C1006C	2.245	336,6	504,8	158,8	6 1/4-12	57,2	41,3	104,8	-	3,2	130,2	133,0	93,6	41,2
	260,4	C10010C	3.467	428,6	689,0	158,8	6 1/4-12	57,2	41,3	104,8	-	3,2	130,2	133,0	93,6	51,2

Base mounting holes: see page 10.

Accessories

Mounting accessories C Series

CYLINDERS

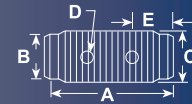


Support Base

Cylinder	Order	A (mm)	B (mm)	C (mm)
10	420062	177,8	127	11,2
25	420063	177,8	127	11,2



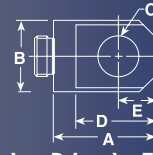
Threaded Connector



Cylinder Tons	Part No.	A (mm)	B (mm)	C (in)	D (mm)	E
5	25748	44,5	22,4	$\frac{3}{4}$ -14 NSPM	4,8	12,7
10	25664	41,4	36,6	$1\frac{1}{4}$ -11 $\frac{1}{2}$ NSPM	7,9	14,2
25	25654	57,2	54,1	2-11 $\frac{1}{2}$ NSPM	9,7	16



Piston Clevis



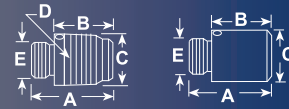
Cylinder Tons	Part No.	A (mm)	B (mm)	C (mm)	D (mm)	E (mm)	F (in)
5	350095	44,5	28,7	16	36,6	16	$\frac{3}{4}$ -16
10 or 15*	350094	65	42,9	22,4	58,7	25,4	1-8
25**	420059	74,7	57,2	31,8	68,3	31,8	1 $\frac{1}{2}$ -16

* Can be used with RD106, RD1010 Cylinder.
** Can be used with RD256, RD2514 Cylinder.



Threaded Adapter

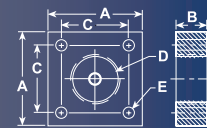
Plain Adapter



Cylinder Tons	Part No.	A (mm)	B (mm)	C (mm)	D (in)	E (in)
5	202178 (threaded)	41,4	28,7	26,9	$\frac{3}{4}$ -14 NPT	$\frac{3}{4}$ -16UNF-2A
10 or 15	202179 (threaded)	46,0	26,9	41,4	$1\frac{1}{4}$ -11 $\frac{1}{2}$ NPT	1-8UNC-2A
25	202180 (threaded)	69,9	47,8	60,5	2-11 $\frac{1}{2}$ NPT	1 $\frac{1}{2}$ -16UN-2A
10 or 15	350724 (plain)	50,8	31,8	37,6	-	1-8UNC-2A
25	350723 (plain)	54,1	31,8	57,2	-	1 $\frac{1}{2}$ -16UN-2A

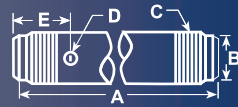


Cylinder Mounting Plate



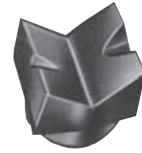
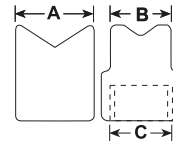
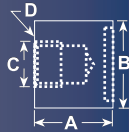
Cylinder Tons	Part No.	A (mm)	B (mm)	C (mm)	D (in)	E (mm)
5	350099	76,2	25,4	54,1	$1\frac{1}{2}$ -16UN-2B	8,6
10	350100	88,9	25,4	66,8	$2\frac{1}{4}$ -14UNS-2B	8,6
15	350184	88,9	25,4	66,8	$2\frac{3}{4}$ -16UN-2B	8,6
25	420064	127	50,8	93	$3\frac{5}{16}$ -12UN-2B	16,8

Extension Rod



Cylinder Tons	Part No.	A (mm)	B (mm)	C (in)	D (mm)	E (mm)
5	350895	127	22,4	3/4-14 NPT	8,4	50,8
5	38908	254	22,4	3/4-14 NPT	8,4	50,8
5	350896	457,2	22,4	3/4-14 NPT	8,4	50,8
10	350897	127	36,6	1 1/4-11 1/2-NPT	8,4	50,8
10	38909	254	36,6	1 1/4-11 1/2-NPT	8,4	50,8
10	350898	457,2	36,6	1 1/4-11 1/2-NPT	8,4	50,8

Cylinder Base Attachment

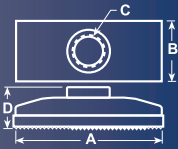


90° "V" Base

Cylinder Tons	Part No.	A (mm)	B (mm)	C (in)
5	25388*	35,1	26,9	3/4-14-NPSM
10	25395*	54,1	54,1	1 1/4-11 1/2-NPSM

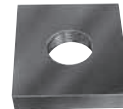
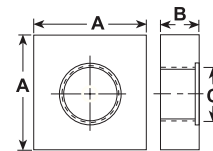
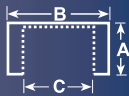
Cylinder Tons	Part No.	A (mm)	B (mm)	C (in)	D (mm/in)
5†	208380	41,4	44,5	3/4-14NPSM	7,1 Dia. (No.2) 1/4-20 UNC x 3/4" Lg. Socket Head Cap Screws
10†	208381	47,8	63,5	1 1/4-11 1/2-NPSM	8,6 Dia. (No.2) 5/16-18 UNC x 3/4" Lg. Socket Head Cap Screws
25†	208382	60,5	98,6	2-11 1/2-NPSM	13,5 Dia. (No.2) 1/2-13 UNC x 1" Lg. Socket Head Cap Screws

Cylinder Flat Base



Cylinder Tons	Part No.	A (mm)	B (mm)	C (in)	D (mm)
5	25750*	114,3	63,5	3/4-14-NPSM	34
10	32325*	166,6	88,9	1 1/4-11 1/2-NPSM	36,6

Smooth Saddle Serrated Saddle



Plunger Base

Cylinder Tons	Part No.	A (mm)	B (mm)	C (in)
5	25746* (serrated)	28,7	33,3	3/4-14NPSM
10 or 15	31772* (serrated)	28,7	50,8	1 1/4-11 1/2-NPSM
25	31776* (serrated)	33,3	76,2	2-11 1/2-NPSM
5	351575* (plain)	28,7	33,3	3/4-14-NPSM
10	24016* (plain)	28,7	50,8	1 1/4-11 1/2-NPSM
25	351576* (plain)	33,3	76,2	2-11 1/2-NPSM

Cylinder Tons	Part No.	A (mm)	B (mm)	C (in)
25	25652	152,4	31,8	2-11 1/2-NPSM

Body Clevis†



Cylinder Tons	Part No.	A (mm)	B (mm)	C (mm)	D (mm)	E (mm)	F (mm)
5	350096	52,3	28,7	16	16	14,2	6,4
10	350097	76,2	42,9	22,4	25,4	25,4	6,4
15	350098	77,7	42,9	22,4	25,4	25,4	6,4
25	420061	90,4	57,2	31,8	31,8	38,1	6,4

* Items require threaded adapter when used with "C" series cylinders. They may be used on threaded "CBT" cylinders without the use of an adapter.

† Mounting screws are included.

CYLINDERS